

# PLAN TECHNIQUE

**Article :** Mini-calendrier de l'Avent au chocolat personnalisé  
**Article No :** 79 00 1

**Vous trouverez le plan technique en taille réelle sur les pages suivantes.**

	Ligne de contour non imprimable
	réservé à la déclaration
	fond perdu

Chocolat noir, cacao min. 62%

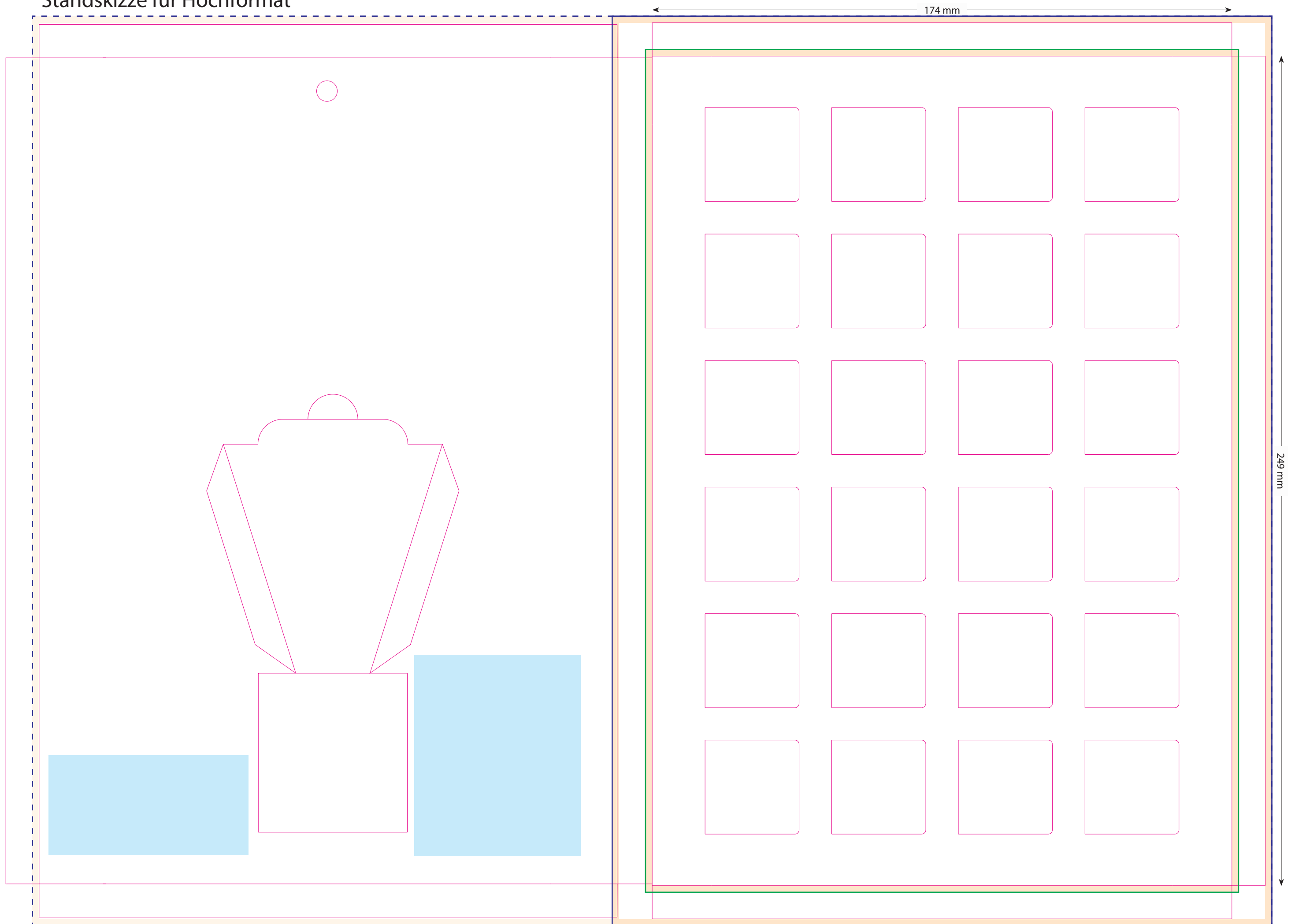
Ingrédients : Pâte de cacao ; sucre ; beurre de cacao ; **lait** entier en poudre ; émulsifiant (lécithine de tournesol) ; extrait de vanille. Peut contenir des traces de **fruits à coques , gluten et cacahuètes**. Conserver dans un endroit frais et sec (idéalement entre 16 et 18 °C).

Valeurs nutritionnelles moyennes par 100g: Énergie en kJ/kcal 2423/585, matières grasses 44,6g, dont acides gras saturés 28,3g, glucides 29,6g, dont sucres 25,9g, protéines 8,8g, sel < 0,1g.

## DONNÉES D'IMPRESSION:

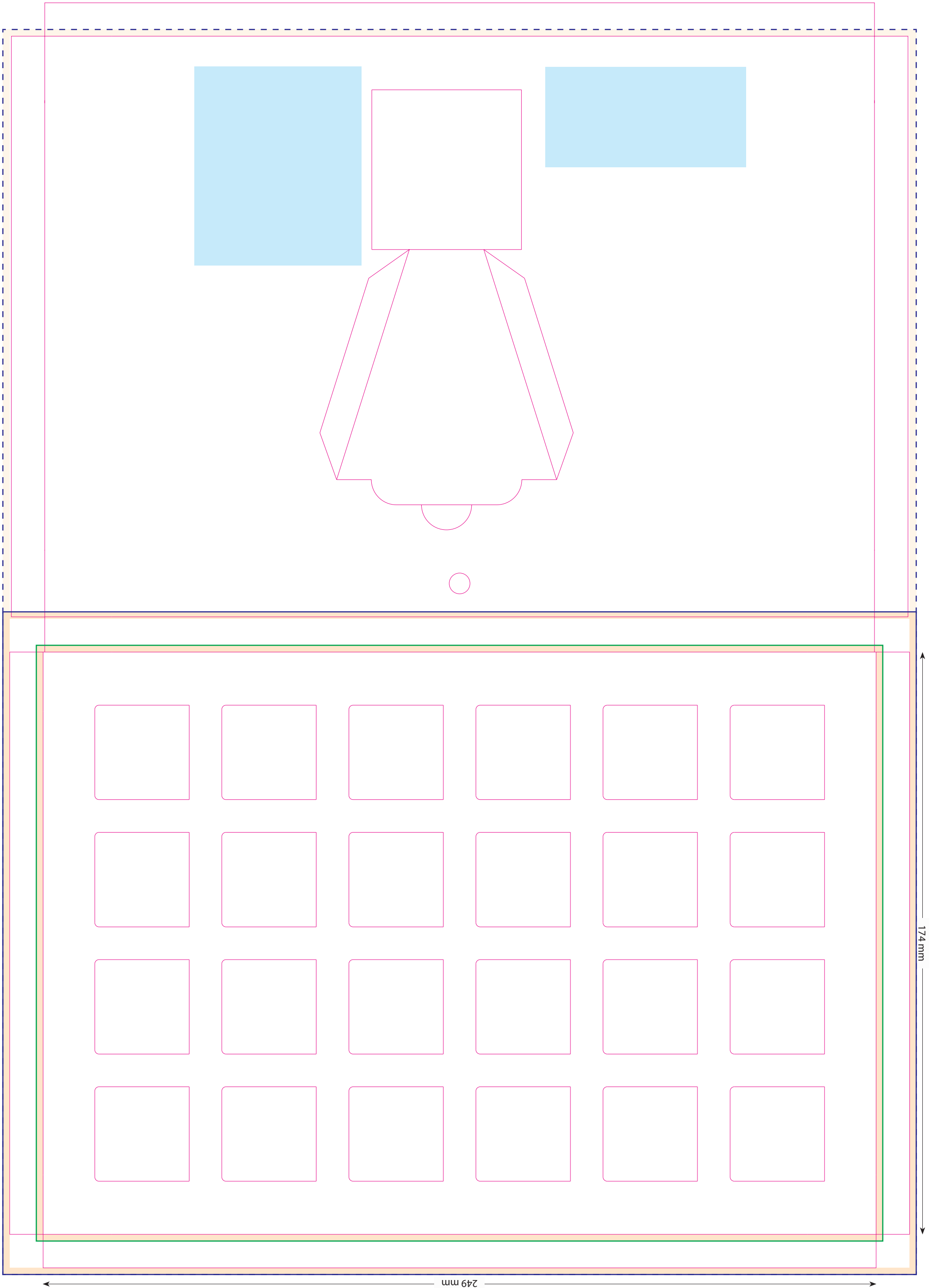
Merci de nous faire parvenir les données d'impression numérisées avec les polices de caractères vectorisées sous format EPS ou PDF en 300 DPI ou sous format BPM ou TIFF en 1200 PPM. Afin de faciliter la numérisation, la taille des données d'impression envoyées sur papier doit être au moins le double de celle de l'impression sur le sachet. Veuillez s'il vous plait ajouter le fond perdu indiqué sur votre conception graphique. Veuillez noter que les données d'impression doivent être fournies sans contours.

# Standskizze für Hochformat



Motivgröße bei weißen Seitenwänden (inkl. Beschnitt) **178 mm x 253 mm** Motivgröße bei bedruckten Seitenwänden (inkl. Beschnitt) **198 mm x 273 mm** bzw. **372 x 273 mm** bei Gestaltung inkl. Rückseite

# Standskizze für Querformat



Motivgröße bei weißen Seitenwänden (inkl. Beschnitt) **253 mm x 178 mm**

Motivgröße bei bedruckten Seitenwänden (inkl. Beschnitt) **273 mm x 198 mm** bzw. **273 x 372 mm** bei Gestaltung inkl. Rückseite