

PLAN TECHNIQUE

Article : Lapin de Pâques en chocolat de 80g
Article No : 74 05

Vous trouverez le plan technique en taille réelle sur les pages suivantes.



Ligne de contour non imprimable



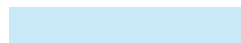
surface non imprimable



surface conditionnellement imprimable



largeur maximale logo



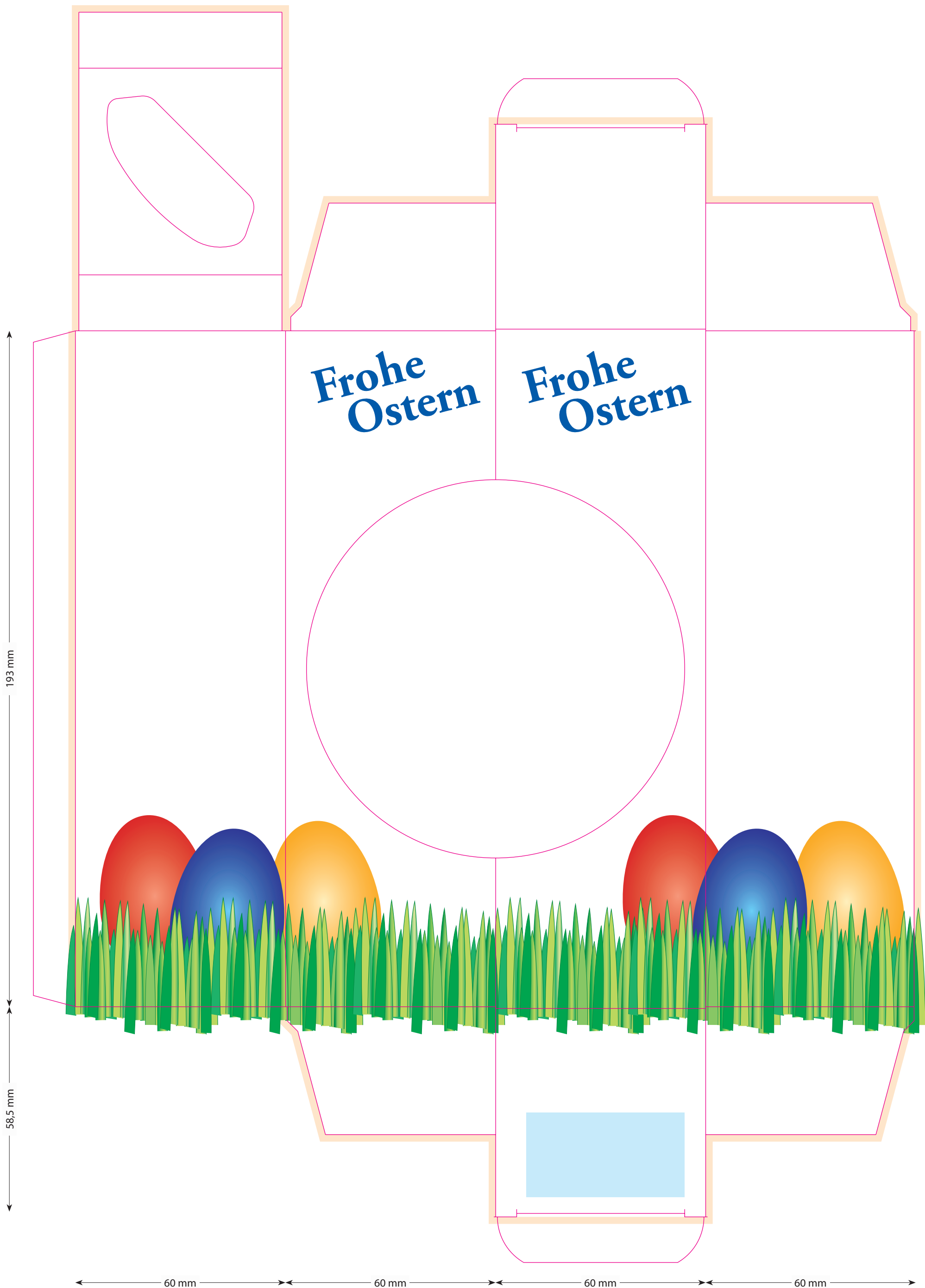
réservé à la déclaration



fond perdu

DONNÉES D'IMPRESSION:

Merci de nous faire parvenir les données d'impression numérisées avec les polices de caractères vectorisées sous format EPS ou PDF en 300 DPI ou sous format BPM ou TIFF en 1200 PPM. Afin de faciliter la numérisation, la taille des données d'impression envoyées sur papier doit être au moins le double de celle de l'impression sur le sachet. Veuillez s'il vous plait ajouter le fond perdu indiqué sur votre conception graphique. Veuillez noter que les données d'impression doivent être fournies sans contours.



**Frohe
Ostern**

**Frohe
Ostern**

