


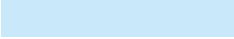


STANDSKIZZE

Artikel: Visweetenkarte mit Himbeer-Schaumherz
Artikel-Nr.: 12 97

Die technische Zeichnung in Originalgröße finden Sie auf den folgenden Seiten

| | |
|---|---|
|  | Konturlinie, druckt nicht |
|  | Bereich nicht bedruckbar |
|  | Bereich bedingt bedruckbar |
|  | optimaler Logo-Bereich |
|  | Reserviert für Pflichtangaben (Hersteller, Deklaration) |
|  | Beschnittzugabe |

Fruchtgummi-Herzen mit Vanilleschaum, 7g

Zutaten: Glukosesirup; Zucker; Gelatine; Säuerungsmittel: Citronensäure; Aromen; Farbstoff: Echtes Karmin; **Hühnerei-Eiweiß**; Überzugsmittel: Carnaubawachs.

Durchschnittliche Nährwerte pro 100g: Energie in kJ/kcal 1380/325, Fett < 0,5g, davon gesättigte Fettsäuren < 0,1g, Kohlenhydrate 74g, davon Zucker 43g, Eiweiß 7,6g, Salz 0,07g.

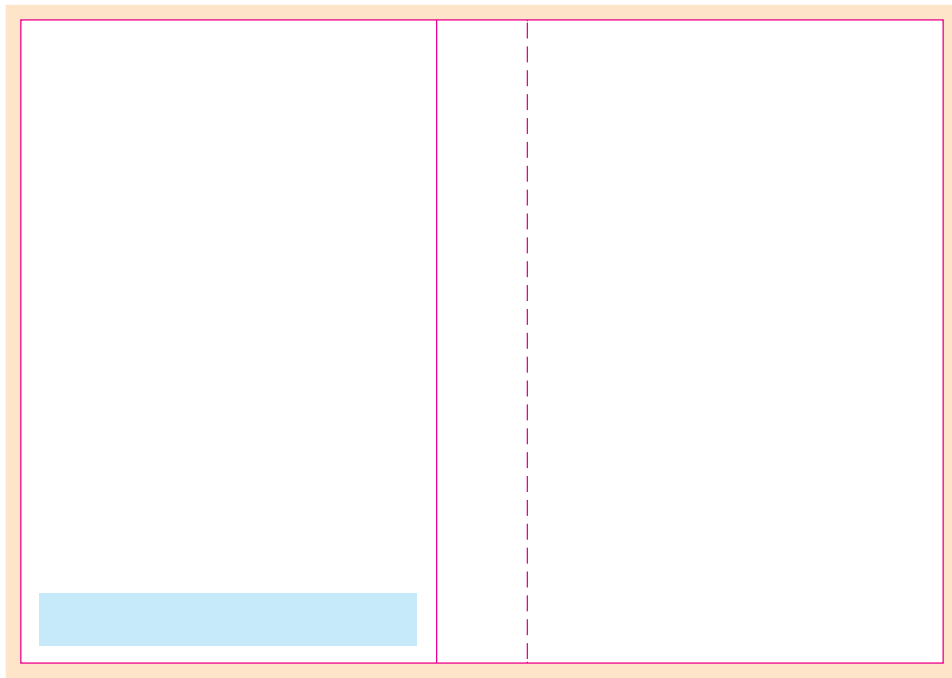
DRUCKDATEN:

Bitte senden Sie uns die Druckdaten als .EPS/PDF (Schriften in Vektoren), CMYK-Bilder mit 300 dpi oder Bitmap-Bilder mit 1200 dpi als .tiff. Papierabzüge benötigen wir in zweifacher Grösse. Bei vollflächigen Gestaltungen fügen Sie bitte den in der Skizze definierten Beschnitt zu. Bitte beachten Sie, dass die Druckdaten ohne Stanzlinien geliefert werden müssen, bzw. dass diese ausblendbar auf einer eigenen Ebene angelegt sind. Als Referenz können Sie gerne ein Standmuster inkl. der technischen Elemente zusätzlich beifügen.

Rückseite/Back

Vorderseite/Front

126 mm



55 mm

12

55 mm

122 mm

Innen links/Inside left

126 mm

Innen rechts/Inside right

