

PLAN TECHNIQUE

Article : BigBär im kompostierbaren - Werbe-Flowpack
Article No : 12 67 K

Vous trouverez le plan technique en taille réelle sur les pages suivantes.

	Ligne de contour non imprimable
	surface non imprimable
	surface conditionnellement imprimable
	largeur maximale logo
	réservé à la déclaration
	fond perdu

Confiserie gélifiée avec 20% de jus de fruits

Ingrédients : sirop de glucose ; sucre ; 20% de jus de fruits à base de jus de pomme concentré ; gélatine ; acidifiant : acide citrique ; arômes naturels ; colorants (concentrés de carotte, courge, carthame, pomme et spiruline) ; agent d'enrobage : cire de carnauba .

Valeurs nutritionnelles moyennes par 100g: Énergie en kJ/kcal 1362/321, matières grasses < 0,5g, dont acides gras saturés < 0,1g, glucides 73g, dont sucres 42g, protéines 6,8g, sel 0,07g.

Optionen für Weissdruck

= Folie transparent = Folie weiß bedruckt

Kein Weiss

Weissdruck

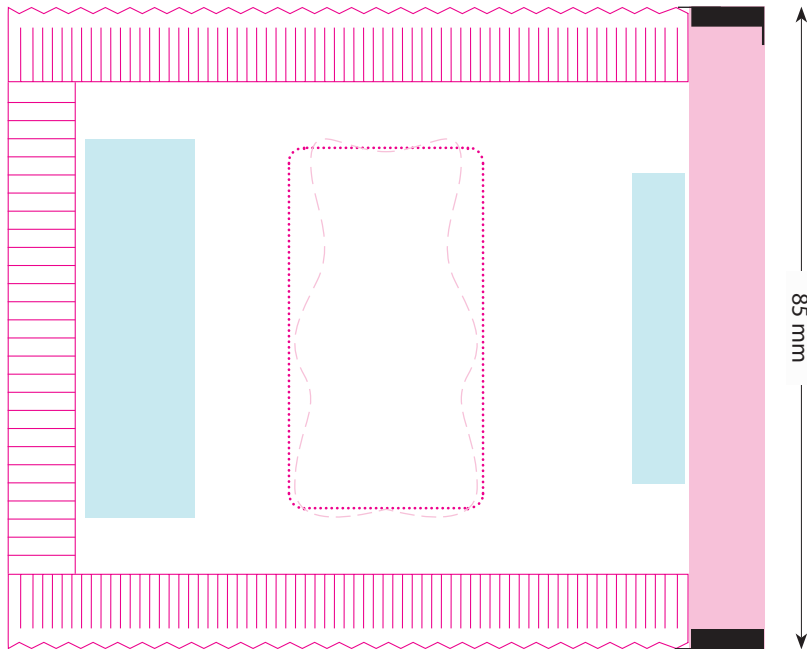


Bei Druck auf transparente Folie erscheinen Farben ohne unterdrucktem Weiss transluscent

DONNÉES D'IMPRESSION:

Merci de nous faire parvenir les données d'impression numérisées avec les polices de caractères vectorisées sous format EPS ou PDF en 300 DPI ou sous format BPM ou TIFF en 1200 PPM. Afin de faciliter la numérisation, la taille des données d'impression envoyées sur papier doit être au moins le double de celle de l'impression sur le sachet. Veuillez s'il vous plait ajouter le fond perdu indiqué sur votre conception graphique. Veuillez noter que les données d'impression doivent être fournies sans contours.

100 mm



85 mm