

PLAN TECHNIQUE

Article : **Pralinen Präsentbox**
Article No : **08 62**

Vous trouverez le plan technique en taille réelle sur les pages suivantes.

	Ligne de contour non imprimable
	surface non imprimable
	surface conditionnellement imprimable
	largeur maximale logo
	réservé à la déclaration
	fond perdu

mélanges de chocolats

Ingrédients : sucre ; beurre de cacao, **pâte de cacao** ; **amandes** ; **lait entier en poudre** ; crème ; beurre ; graisses végétales (**arachides**) ; pulpe de maracuja ; pulpe de framboise ; **noisettes** ; vanille bourbon ; sel ; épices ; émulsifiant : **lécithine de soja** ; colorants : oxyde de fer. Peut contenir des traces **d'arachides** et d'autres **fruits à coque**.

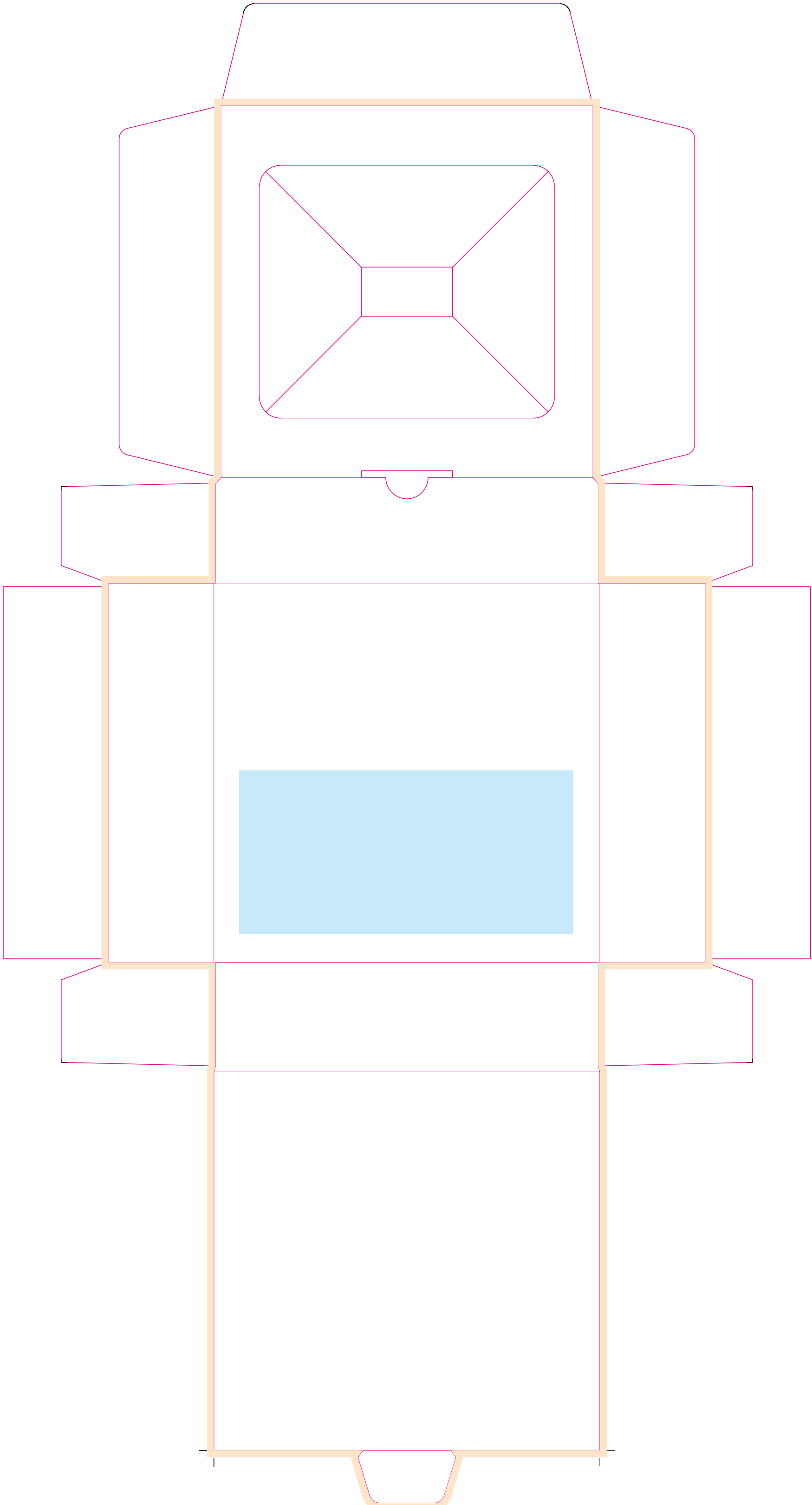
Valeurs nutritionnelles moyennes par 100g: Énergie en kJ/kcal 2097/503, matières grasses 30,7g, dont acides gras saturés 15,8g, glucides 48,3g, dont sucres 48,1g, protéines 6,5g, sel 0,1g.

DONNÉES D'IMPRESSION:

Merci de nous faire parvenir les données d'impression numérisées avec les polices de caractères vectorisées sous format EPS ou PDF en 300 DPI ou sous format BPM ou TIFF en 1200 PPM. Afin de faciliter la numérisation, la taille des données d'impression envoyées sur papier doit être au moins le double de celle de l'impression sur le sachet. Veuillez s'il vous plait ajouter le fond perdu indiqué sur votre conception graphique. Veuillez noter que les données d'impression doivent être fournies sans contours.

← 29 mm → ← 106 mm → ← 29 mm →

↑ 29 mm
↑ 106 mm
↑ 27,3 mm
↑ 108 mm
↑ 31 mm
↑ 108 mm
↑ 13,5 mm



← 30 mm → ← 30 mm → ← 110 mm → ← 30 mm → ← 30 mm →