

STANDSKIZZE

Artikel: Service-Boy Pfefferminz zuckerfrei
Artikel-Nr.: 06 41

Die technische Zeichnung in Originalgröße finden Sie auf den folgenden Seiten

| | |
|---|---|
|  | Konturlinie, druckt nicht |
|  | Bereich nicht bedruckbar |
|  | Bereich bedingt bedruckbar |
|  | optimaler Logo-Bereich |
|  | Reserviert für Pflichtangaben (Hersteller, Deklaration) |
|  | Beschnittzugabe |

Pfefferminz-Dragees, zuckerfrei, 18g

Zutaten: Süßungsmittel: Sorbit; Aromen; Trennmittel: E 470b; Süßungsmittel Aspartam. Kann bei übermäßigem Verzehr abführend wirken. Enthält eine Phenylalaninquelle.

Durchschnittliche Nährwerte pro 100g: Energie in kJ/kcal 1035/248, Fett 0,9g, davon gesättigte Fettsäuren 0,9g, Kohlenhydrate 97g, davon Zucker 0g, Eiweiß < 0,5g, Salz < 0,01g.

DRUCKDATEN:

Bitte senden Sie uns die Druckdaten als .EPS/PDF (Schriften in Vektoren), CMYK-Bilder mit 300 dpi oder Bitmap-Bilder mit 1200 dpi als .tiff. Papierabzüge benötigen wir in zweifacher Grösse. Bei vollflächigen Gestaltungen fügen Sie bitte den in der Skizze definierten Beschnitt zu. Bitte beachten Sie, dass die Druckdaten ohne Stanzlinien geliefert werden müssen, bzw. dass diese ausblendbar auf einer eigenen Ebene angelegt sind. Als Referenz können Sie gerne ein Standmuster inkl. der technischen Elemente zusätzlich beifügen.

13 mm

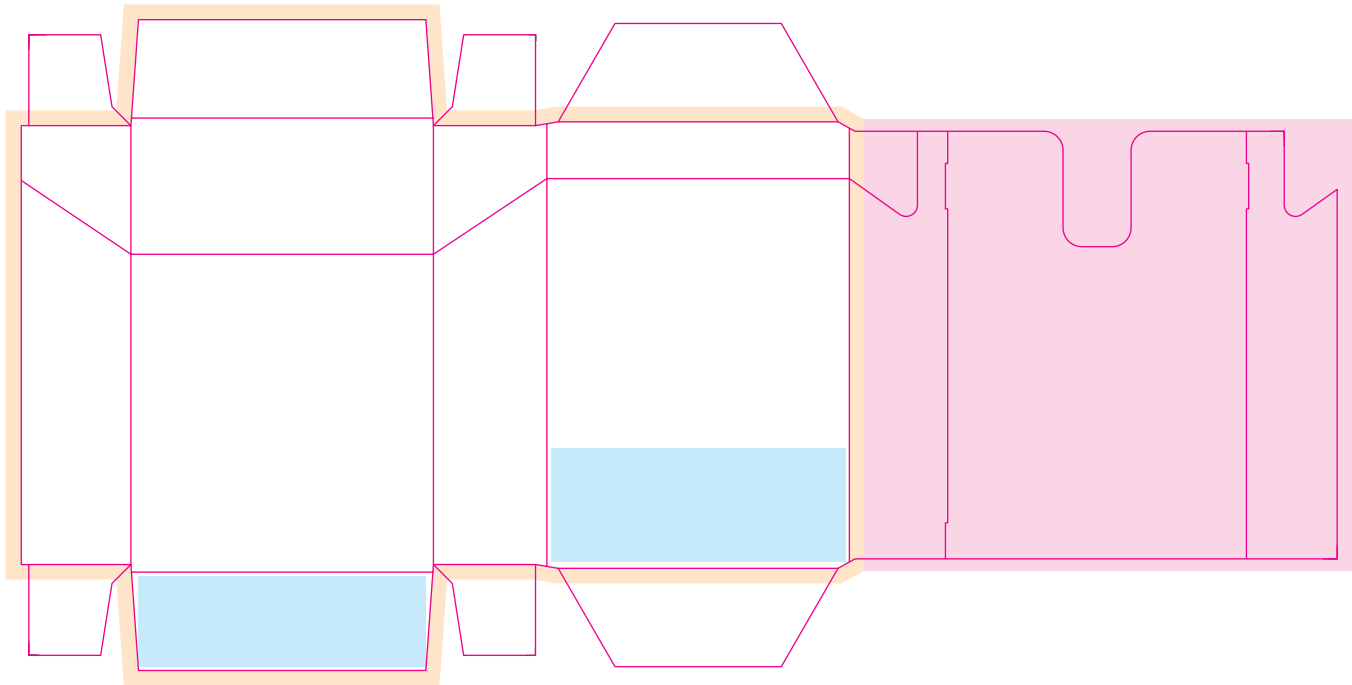
60 mm

14,5 mm

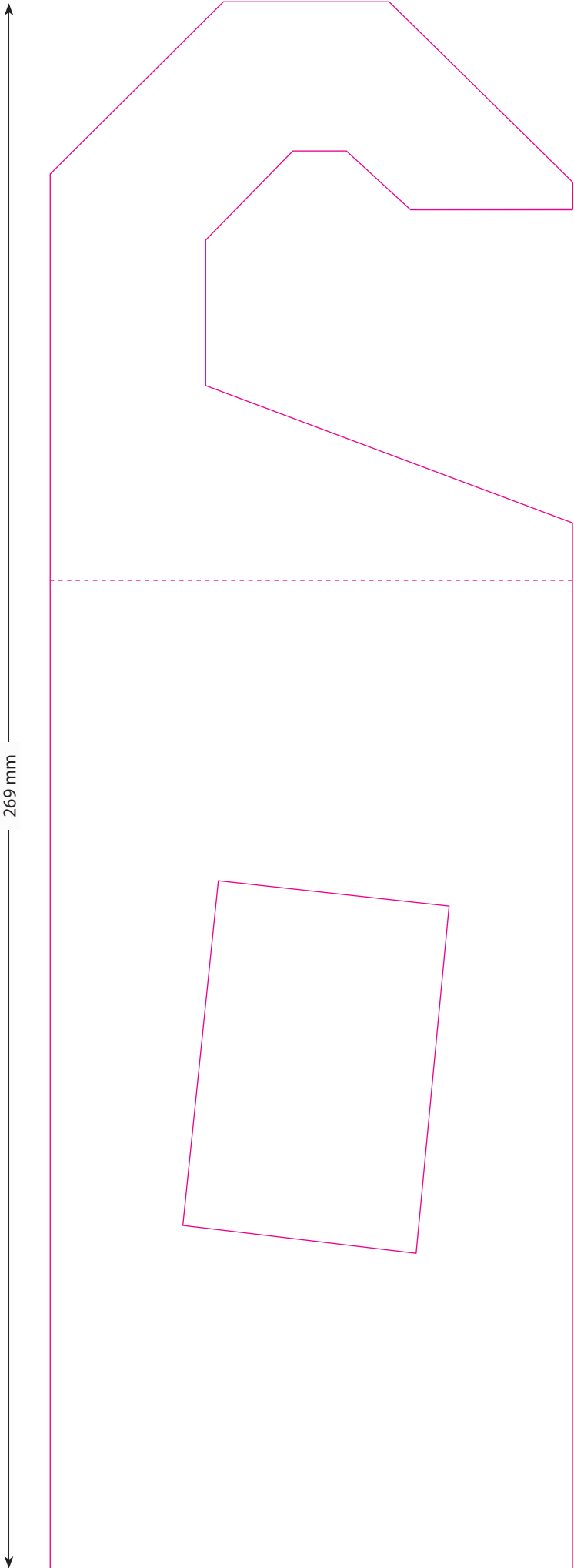
40 mm

15 mm

40 mm



89,7 mm



269 mm

170 mm