

STANDSKIZZE

Artikel: Werbe-Würfel „Black Peppermint“
Artikel-Nr.: 03 32

Die technische Zeichnung in Originalgröße finden Sie auf den folgenden Seiten

	Konturlinie, druckt nicht
	Bereich nicht bedruckbar
	Bereich bedingt bedruckbar
	optimaler Logo-Bereich
	Reserviert für Pflichtangaben (Hersteller, Deklaration)
	Beschnittzugabe

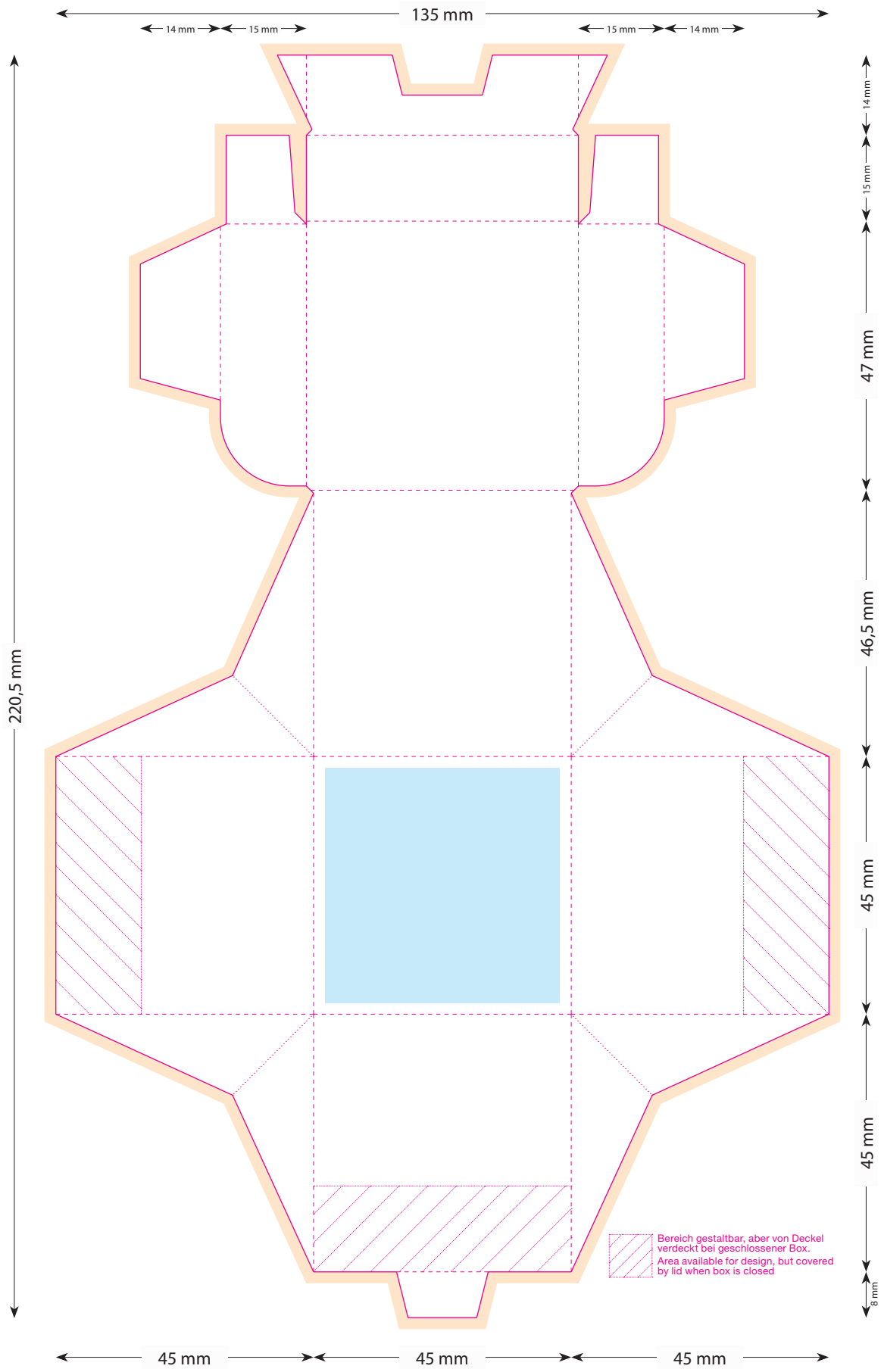
Schwarze Pfefferminzperlen, 40g


Zutaten: Dextrose; **Weizenstärke**; Glucosesirup; Farbstoff: E 153; Aroma; Überzugsmittel: Carnaubawachs; Menthol.

Durchschnittliche Nährwerte pro 100g: Energie in kJ/kcal 1649/388, Fett < 0,5g, davon gesättigte Fettsäuren < 0,1g, Kohlenhydrate 95g, davon Zucker 91g, Eiweiß < 0,1g, Salz < 0,01g.

DRUCKDATEN:

Bitte senden Sie uns die Druckdaten als .EPS/PDF (Schriften in Vektoren), CMYK-Bilder mit 300 dpi oder Bitmap-Bilder mit 1200 dpi als .tiff. Papierabzüge benötigen wir in zweifacher Grösse. Bei vollflächigen Gestaltungen fügen Sie bitte den in der Skizze definierten Beschnitt zu. Bitte beachten Sie, dass die Druckdaten ohne Stanzlinien geliefert werden müssen, bzw. dass diese ausblendbar auf einer eigenen Ebene angelegt sind. Als Referenz können Sie gerne ein Standmuster inkl. der technischen Elemente zusätzlich beifügen.



 Bereich gestaltbar, aber von Deckel verdeckt bei geschlossener Box.
 Area available for design, but covered by lid when box is closed