



# STANDSKIZZE

**Artikel:** Werbe-Würfel „Kaubonbon süss“  
**Artikel-Nr.:** 03 25

**Die technische Zeichnung in Originalgröße finden  
Sie auf den folgenden Seiten**

	Konturlinie, druckt nicht
	Bereich nicht bedruckbar
	Bereich bedingt bedruckbar
	optimaler Logo-Bereich
	Reserviert für Pflichtangaben (Hersteller, Deklaration)
	Beschnittzugabe

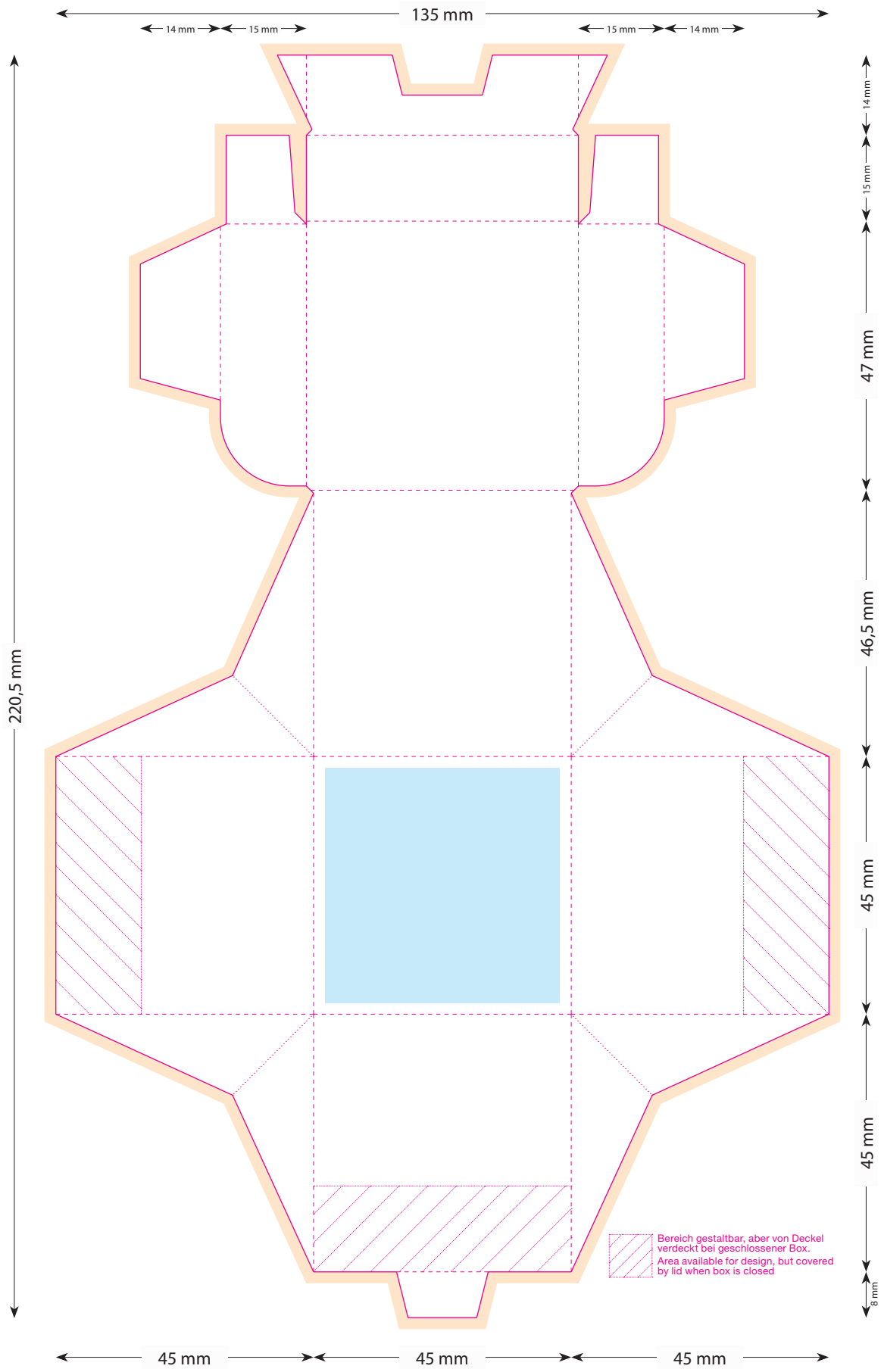
Frucht-Kaubonbons, 40g


Zutaten: Zucker; Glukosesirup; Wasser; Palmöl; Gummi arabicum; Maltodextrin; Citronensäure; Tapiocastärke; modifizierte Maisstärke; Fruchtsaftkonzentrate (Apfel, Orange, Erdbeere); Aromen; Überzugsmittel: Carnaubawachs; Emulgatoren: Mono- und Diglyceride von pflanzlichen Fettsäuren, Sonnenblumenlecithin; Färbende Lebensmittel: Beta-Carotin (E160a(iii)), Kupferchlorophyll (E141(ii)), Riboflavin (E101), Rote Beete (E162), Curcumin (E100).

Durchschnittliche Nährwerte pro 100g: Energie in kJ/kcal 1624/383, Fett 3,6g, davon gesättigte Fettsäuren 3,2g, Kohlenhydrate 87,0g, davon Zucker 75,2g, Eiweiß 0g, Salz 0,03g.

## DRUCKDATEN:

Bitte senden Sie uns die Druckdaten als .EPS/PDF (Schriften in Vektoren), CMYK-Bilder mit 300 dpi oder Bitmap-Bilder mit 1200 dpi als .tiff. Papierabzüge benötigen wir in zweifacher Grösse. Bei vollflächigen Gestaltungen fügen Sie bitte den in der Skizze definierten Beschnitt zu. Bitte beachten Sie, dass die Druckdaten ohne Stanzlinien geliefert werden müssen, bzw. dass diese ausblendbar auf einer eigenen Ebene angelegt sind. Als Referenz können Sie gerne ein Standmuster inkl. der technischen Elemente zusätzlich beifügen.




 Bereich gestaltbar, aber von Deckel  
 verdeckt bei geschlossener Box.  
 Area available for design, but covered  
 by lid when box is closed